




ВЫБЕРИ ПРОФЕССИЮ, КОТОРАЯ ТОЧНО НУЖНА, И РАБОТАЙ ТАМ, ГДЕ ТЕБЯ БУДУТ ЖДАТЬ

Целевое обучение позволяет:

- ✓ заранее выбрать **будущее место работы**
- ✓ **гарантировать трудоустройство** по завершении обучения
- ✓ **получить дополнительные меры поддержки от будущих работодателей**, например материальную поддержку, место в общежитии, компенсацию аренды жилья на время учебы или оплату дополнительных образовательных услуг

Объясняем, как поступить на места в пределах целевой квоты 





Сначала разберемся с терминами

Заказчик

Организация, в чьих интересах ведется **подготовка будущего работника**

Работодатель

Организация, в которой студент **обязан трудиться 3–5 лет после завершения обучения**. Работодатель и заказчик могут не совпадать. Например, заказчиком может быть региональное министерство здравоохранения, а работодателем – больница в этом регионе

Заявка

Отклик абитуриента на предложение заказчика. Она подается в вуз вместе с заявлением о приеме как в бумажном, так и в электронном виде

Предложение

Объявление заказчика на платформе «Работа в России» о том, какие специалисты им нужны

Договор о целевом обучении

Обязывает гражданина после завершения обучения **трудоустроиться к заказчику, а заказчика – обеспечить его рабочим местом**





МИНОБРНАУКИ
РОССИИ

Если поступаете по программам магистратуры, аспирантуры, ординатуры, ассистентуры- стажировки, то...

Шаг 1

Изучите предложения
о целевом обучении
от заказчиков
на платформе
«Работа в России»

trudvsem.ru

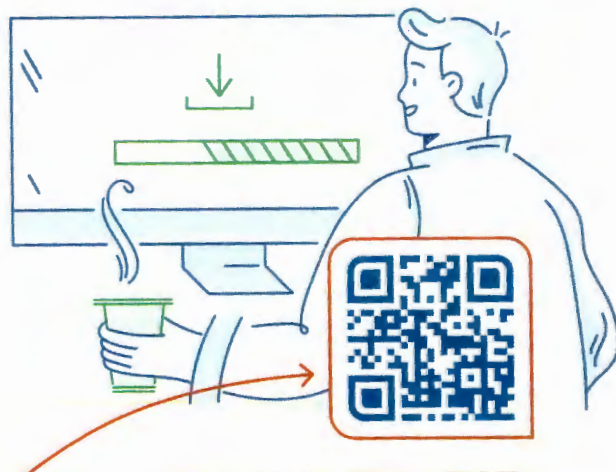
Шаг 2

**Подайте документы
в приемную комиссию вуза**

- ✓ заявка на целевое обучение –
форма заявки по QR-коду
- ✓ заявление о приеме
на обучение (форму заявления
можно найти на сайте вуза)

Целевое обучение

Карточка 8



Важно! Заявка
и заявление должны
быть поданы **на один и тот
же конкурс** (согласно
условиям приема)



Если поступаете по программам магистратуры, аспирантуры, ординатуры, ассистентуры-стажировки, то...

Шаг 3

Отслеживайте свое место
в конкурсном списке на сайте вуза

Шаг 4

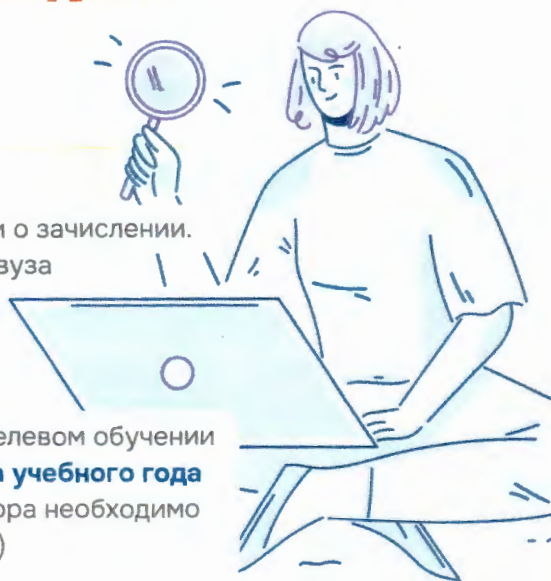
В случае прохождения конкурсного
отбора представьте **оригинал
документа об образовании
в приемную комиссию вуза**

Шаг 5

Дождитесь информации о зачислении.
Она доступна на сайте вуза

Шаг 6

Заключите договор о целевом обучении
с заказчиком **до начала учебного года**
(для заключения договора необходимо
обратиться к заказчику)





МИНОБРНАУКИ
РОССИИ

Целевое обучение

Карточка 11

Если у вас остались
вопросы, обращайтесь
за консультациями:



Горячая линия
Минобрнауки России

8-800-222-55-71

8-800-100-20-17

(поступление в вуз онлайн)

Горячая линия **Единого**
контакт-центра «Прием в вуз»

8-800-301-44-55

КВОТА ЦЕЛВОГО ПРИЕМА в ИЭОП СО РАН
по специальности 5.2.3. Региональная и
отраслевая экономика 1 место