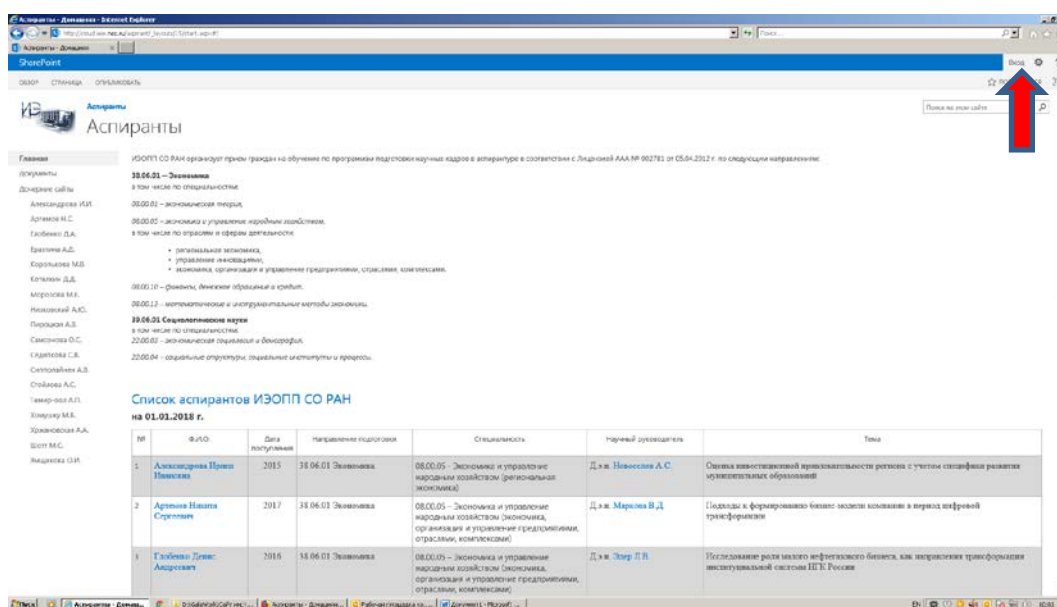


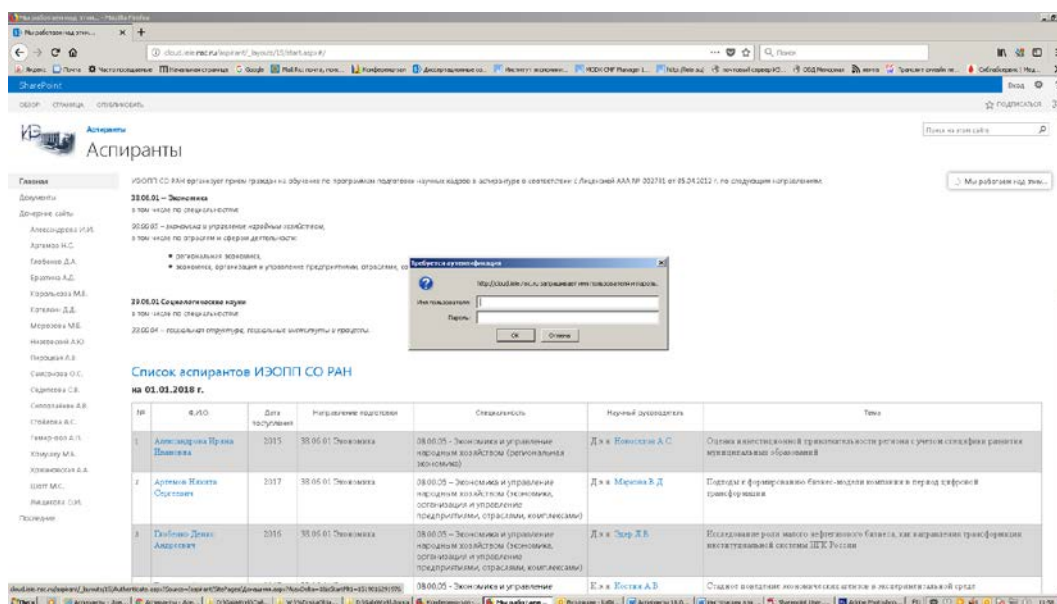
Портфолио аспиранта – это электронный документ, в котором накапливаются материалы, свидетельствующие об индивидуальных достижениях аспирантов.

Портфолио аспиранта реализовано на платформе Microsoft SharePoint 2013.

Общий список аспирантов ИЭОПП СО РАН расположен на сайте http://cloud.ieie.nsc.ru/aspirant/_layouts/15/start.aspx#/



Для входа в свой личный кабинет необходимо в верхнем правом углу нажать на кнопку «ВХОД».

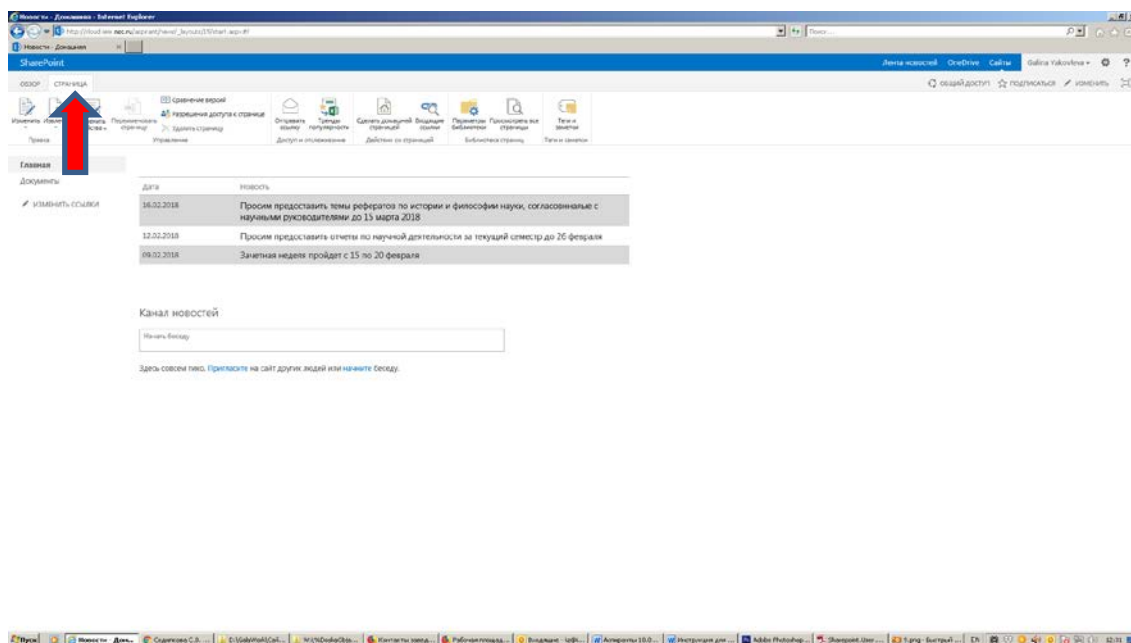


В появившемся окне «Требуется аутентификация» в поле «Имя пользователя» ввести: ieie\login (sic! ieie\ivaniv), далее - пароль.

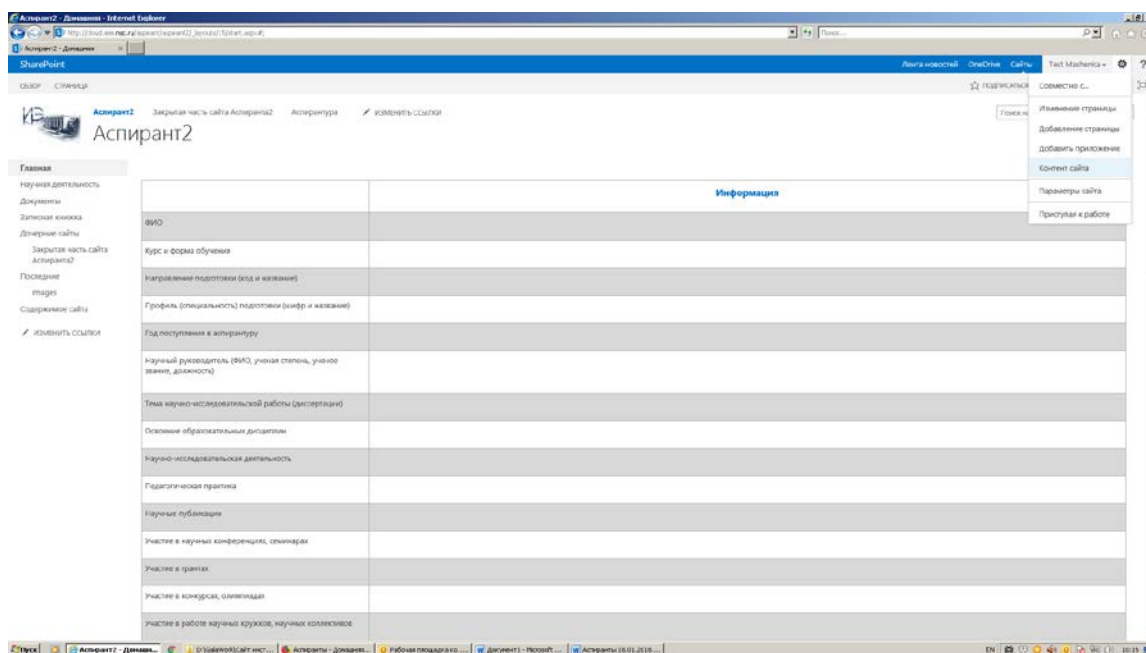
После чего Вы можете корректировать свою страницу портфолио.

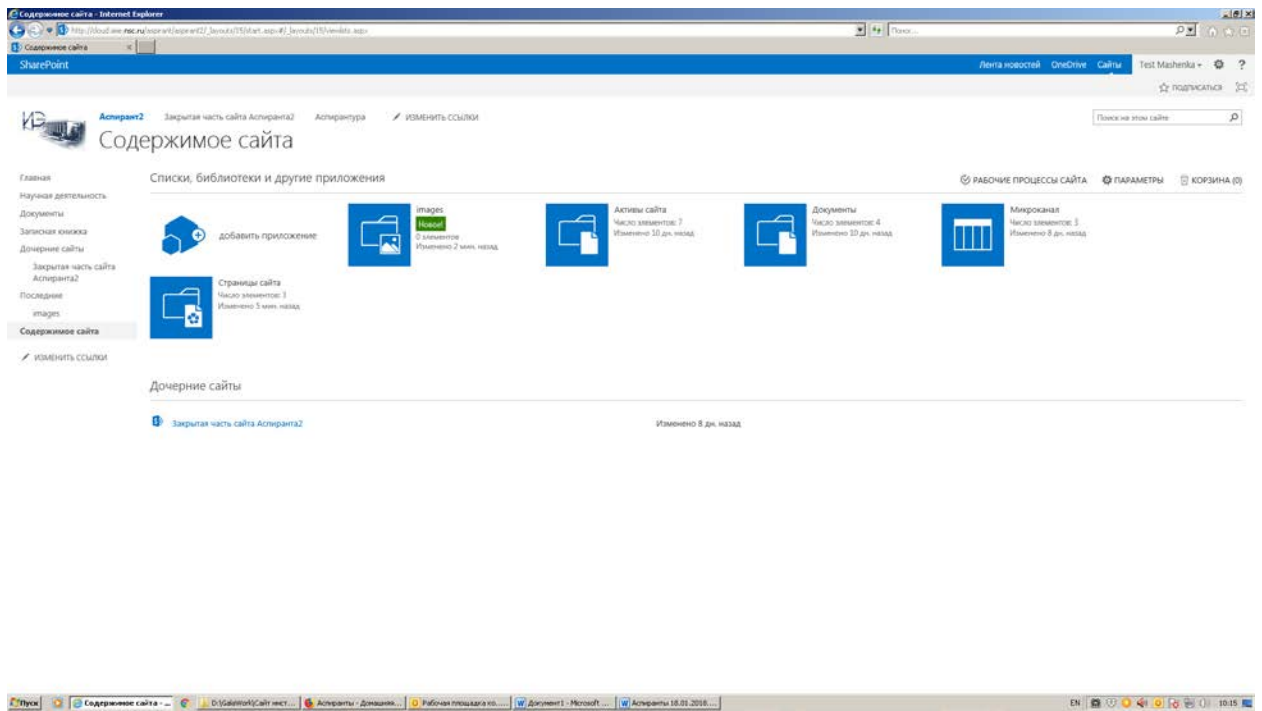
Электронное портфолио представлено в двух частях: открытая часть (расположенная здесь информация доступна для чтения всем) и закрытая часть (расположенная здесь информация доступна только Вам, вашему руководителю и заведующей отделом аспирантуры).

Для изменения (добавления) информации на главной странице надо в верхнем левом углу нажать на вкладку «Страница», затем «Изменить».



Кроме того, Вы можете добавлять новые страницы, дочерние сайты, блоги. Для этого в верхнем правом углу надо нажать на «шестеренку» и в открывшемся меню выбрать «Контент сайта»:





Для хранения ваших документов и файлов предусмотрена библиотека документов. Вы можете открывать документ на просмотр и для редактирования прямо с сайта.

