

**Пространственный анализ социально-экономических систем:
история и современность**
*международная конференция, посвященная 80-летию со дня рождения
академика А. Г. Гранберга*

Новосибирск
10-13 октября 2016 года

**СТРУКТУРНЫЕ ОГРАНИЧЕНИЯ И
ВОЗМОЖНОСТИ ДЛЯ РОСТА РЕГИОНОВ
В НОВЫХ УСЛОВИЯХ**

Михеева Н.Н.
ИНП РАН, Москва
mikheeva_nn@mail.ru

Потенциальные источники роста регионов, не связанные с экспортом природных ресурсов

диверсификация экономики,
импортозамещение,
модернизация традиционных отраслей
промышленности («новая индустриализация»),
развитие высокотехнологичных отраслей,
сельское хозяйство,
пищевая промышленность,
малый и средний бизнес,
жилищное строительство,
модернизация жилищно-коммунального
хозяйства, развитие инфраструктуры

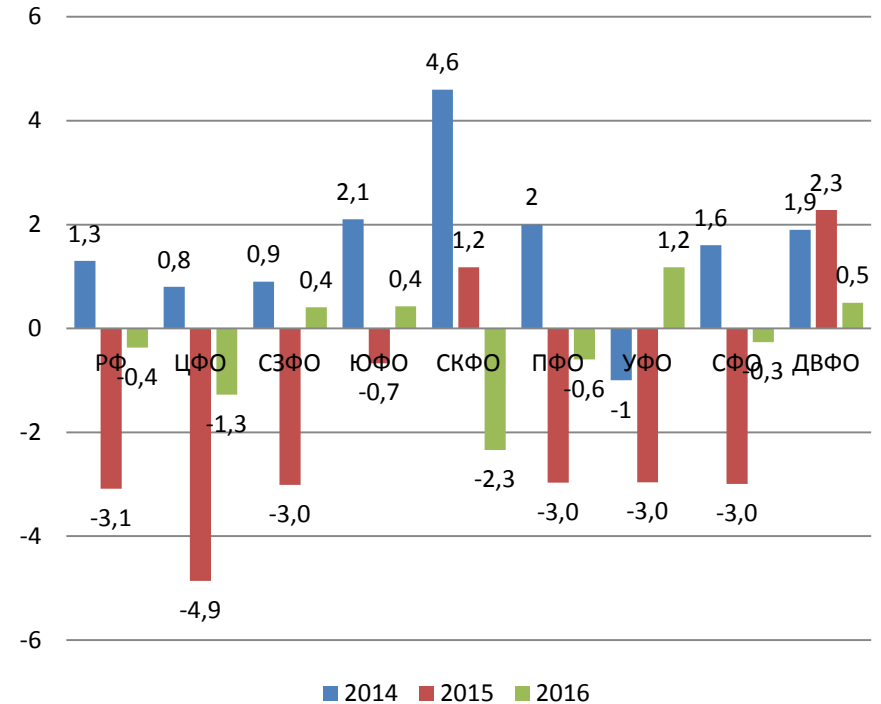
Число регионов с падением темпа ВРП

	1997	1998	1999	2000	2001	2002	2003	2004	2005	2006	2007	2008	2009	2010	2011	2012	2013	2014
ВРП РФ	1,2	-6,5	5,6	10,6	6	5,5	7,6	7,4	7,6	8,3	8,3	5,7	-7,6	4,6	5,4	3,1	1,8	1,3
число регионов	42	71	10	3	5	13	2	2	4	1	2	6	65	6	2	9	13	11

Прирост ВРП в 2008-2010 гг.



Прирост ВРП в 2014 г. и оценки 2015-2016 гг.



Итоги 2015 года (прирост в %)

	ВРП оценка	Добыча ПИ	Обработ- ка	промы шленно сть	Сельское хозяйство	строитель ство	трансп орт	торгов ля	Платные услуги	Реальные доходы	Инвести ции в ОК
РФ	-3,1	0,3	-5,4	-3,4	3,0	-7	-1,2	-10	-2	-4,7	-8,4
ЦФО	-4,9	0,8	-1,8	-2,8	5,0	-0,9	1,8	-10,8	-2,5	-3,3	-3,3
СЗФО	-3,0	6	-5,6	-4	4,3	-9,5	-2,3	-10,3	-1,6	-6	-9,1
ЮФО	-0,7	0,4	10,1	9,5	1,9	-16,4	-7,9	-7,6	3,9	-3,5	-17,9
СКФО	1,2	-4,3	4,1	2,3	3,2	5,1	-1,5	-4,5	0,7	-4,5	-6,7
ПФО	-3,0	1,5	-3,7	-3,6	1,6	-4,6	-2,7	-12,8	-3,5	-5,1	-7,5
УФО	-3,0	-1,8	-1,1	-1,8	2,8	-13,2	3,7	-11,9	-2,8	-6,1	-4,3
СФО	-3,0	1,9	-2,5	0,2	1,9	-14,6	-6,8	-11,6	-3,4	-4,5	-16,7
ДВФО	2,3	7,7	-10	1	-3,9	-6,9	4,5	-0,9	0	-0,8	-3,4
КФО	...	2,9	14,8	12,4	-13,6	15,9	126	-8,6	-8,8

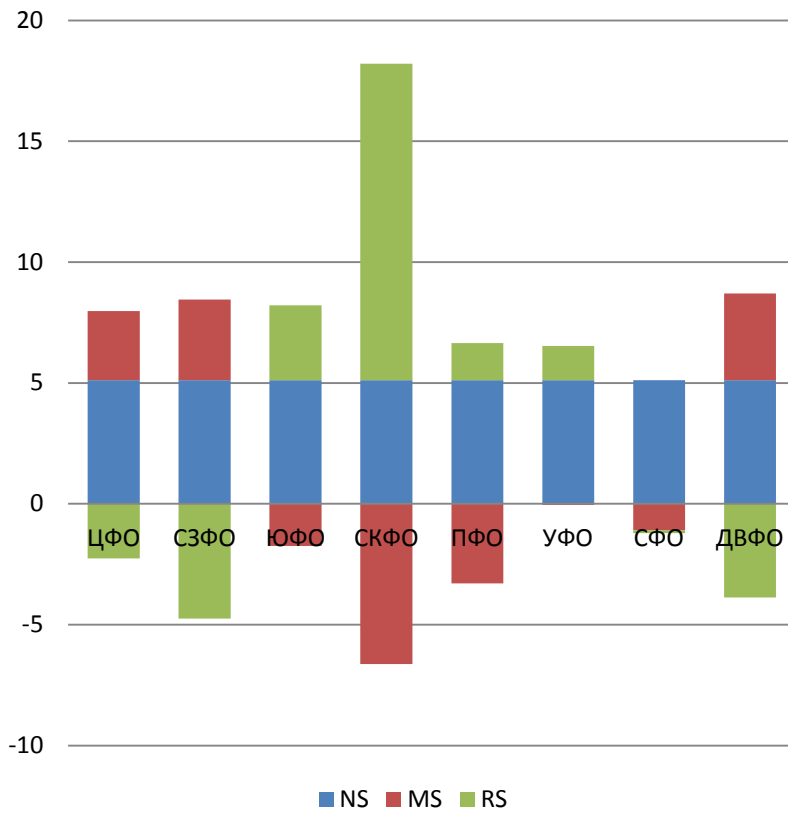
Экономическая ситуация 2016 года

(январь-август, прирост в %)

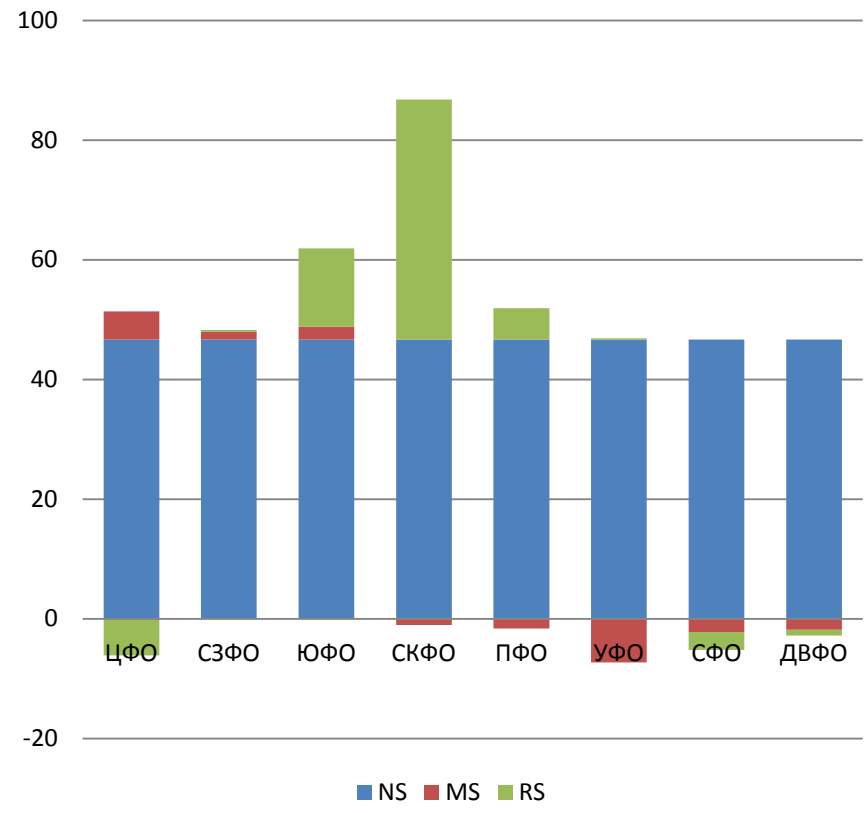
	ВРП (оценка)	Добыча ПИ	Обработ- ка	промы шленно сть	Сельское хозяйство *	строитель ство	Трансп орт*	торгов ля	Платные услуги	Реальные доходы	Инвести ции в ОК*
РФ	-0,4	2,4	-0,8	0,4	2,6	-4,6	1,9	-5,7	-0,6	-5,1	-4,3
ЦФО	-1,3	1,8	5,0	4,4	5,3	-0,6	-1,3	-6,8	1,6	-4,1	2,0
СЗФО	0,4	1,9	0,2	1,3	6,1	6,0	3,4	-3,5	-2,2	-4,1	11,8
ЮФО	0,4	-0,1	6,1	7,0	1,9	-21,8	-0,6	-1,6	1,5	-1,6	-17,8
СКФО	-2,3	-6,6	7,2	4,5	2,3	-6,1	-13,3	-3,6	-0,4	-3,5	-8,2
ПФО	-0,6	0,9	0,0	0,3	2,1	-3,8	0,6	-3,8	-1,9	-6,7	-7,9
УФО	1,2	1,8	1,4	1,6	1,4	-2,7	14,8	-7,0	-2,1	-8,2	8,1
СФО	-0,3	4,4	-3,3	0,2	0,4	-1,8	3,2	-6,7	-2,8	-6,3	-6,1
ДВФО	0,5	4,4	-0,9	1,1	2,2	-0,2	-6,9	-2,2	-4,4	-7,8	1,7

Вклад национального и региональных факторов в показатели прироста занятости и ВРП

Прирост занятости в 2014 г. по сравнению с 2000 г.

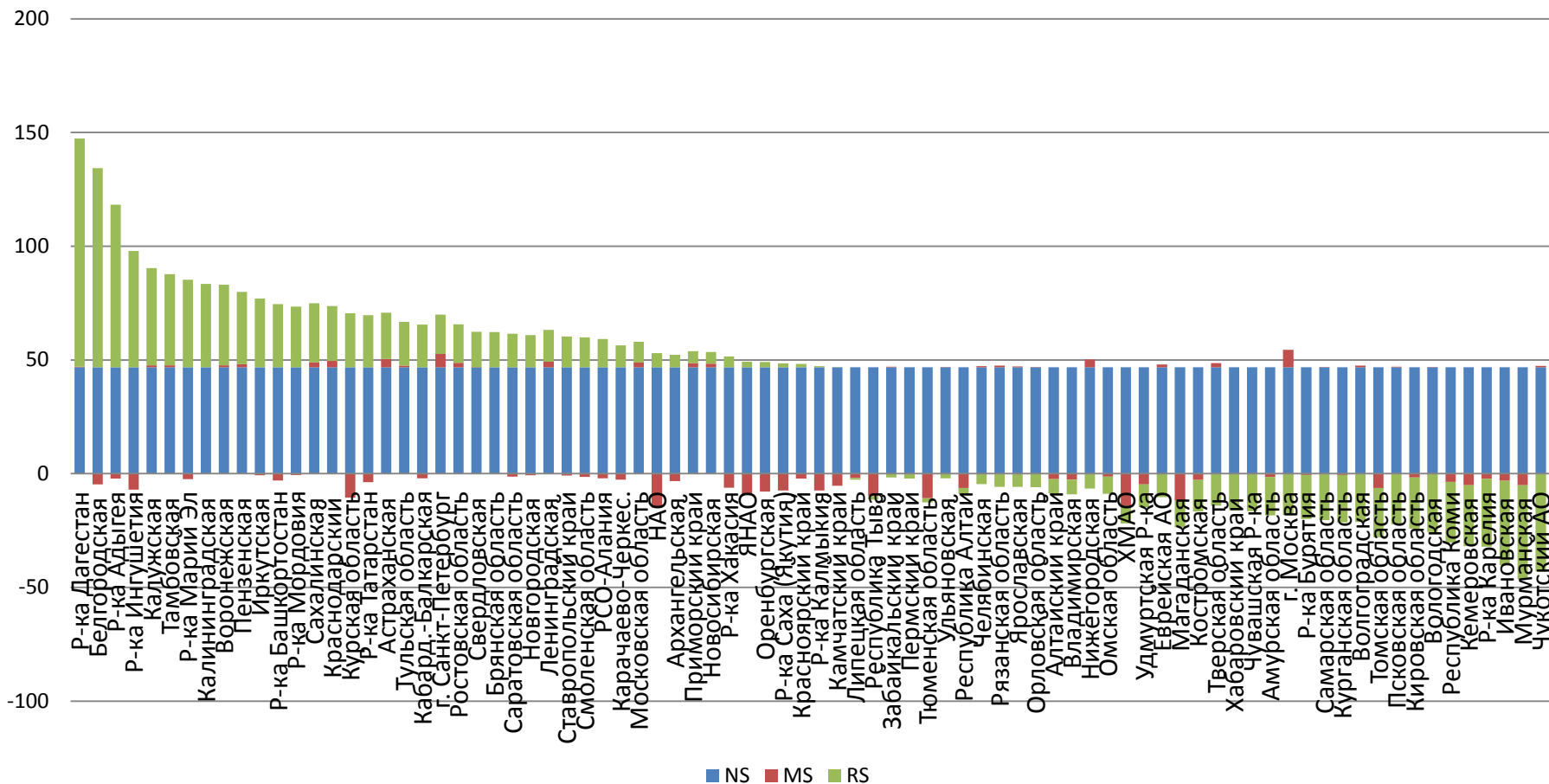


Прирост ВРП в 2014 г. по сравнению с 2004 г.



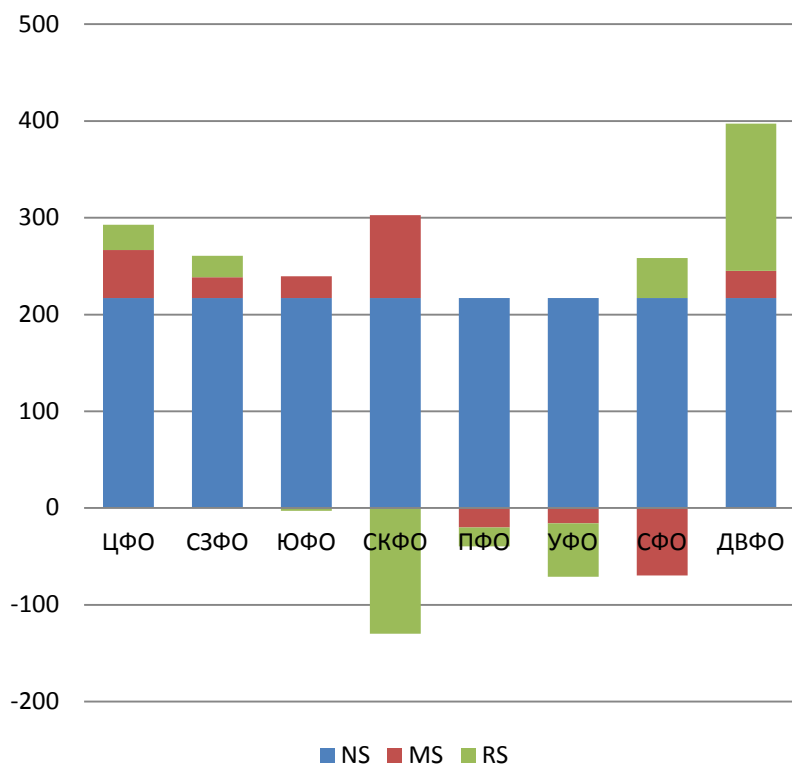
Вклад национального и региональных факторов в показатели прироста ВРП

(2014 по отношению к 2004 гг.)

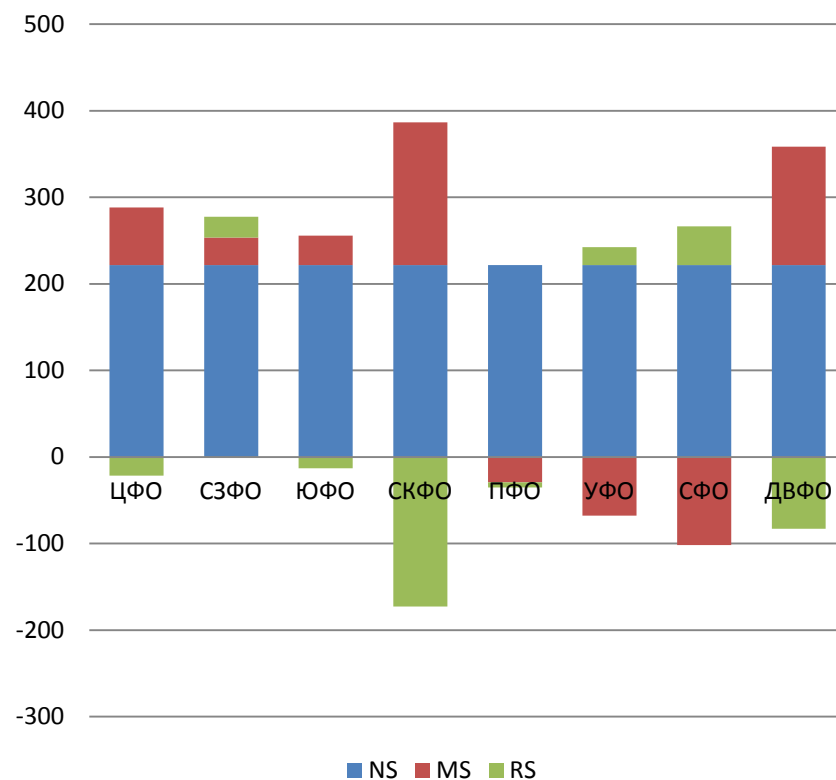


Вклад национального и региональных факторов в показатели прироста отгруженной продукции в 2014 г. по сравнению с 2005 г.

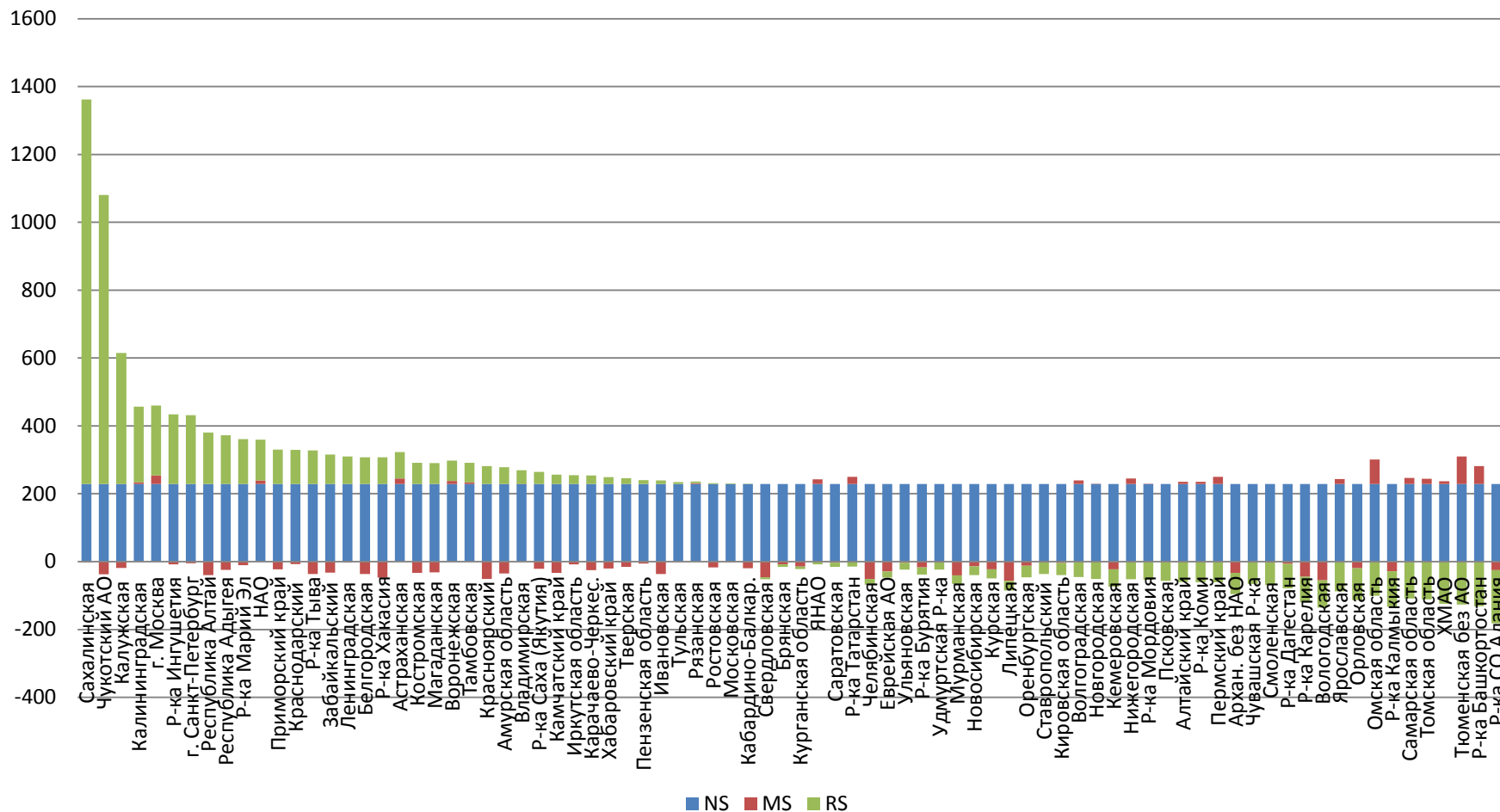
промышленность



обрабатывающие производства



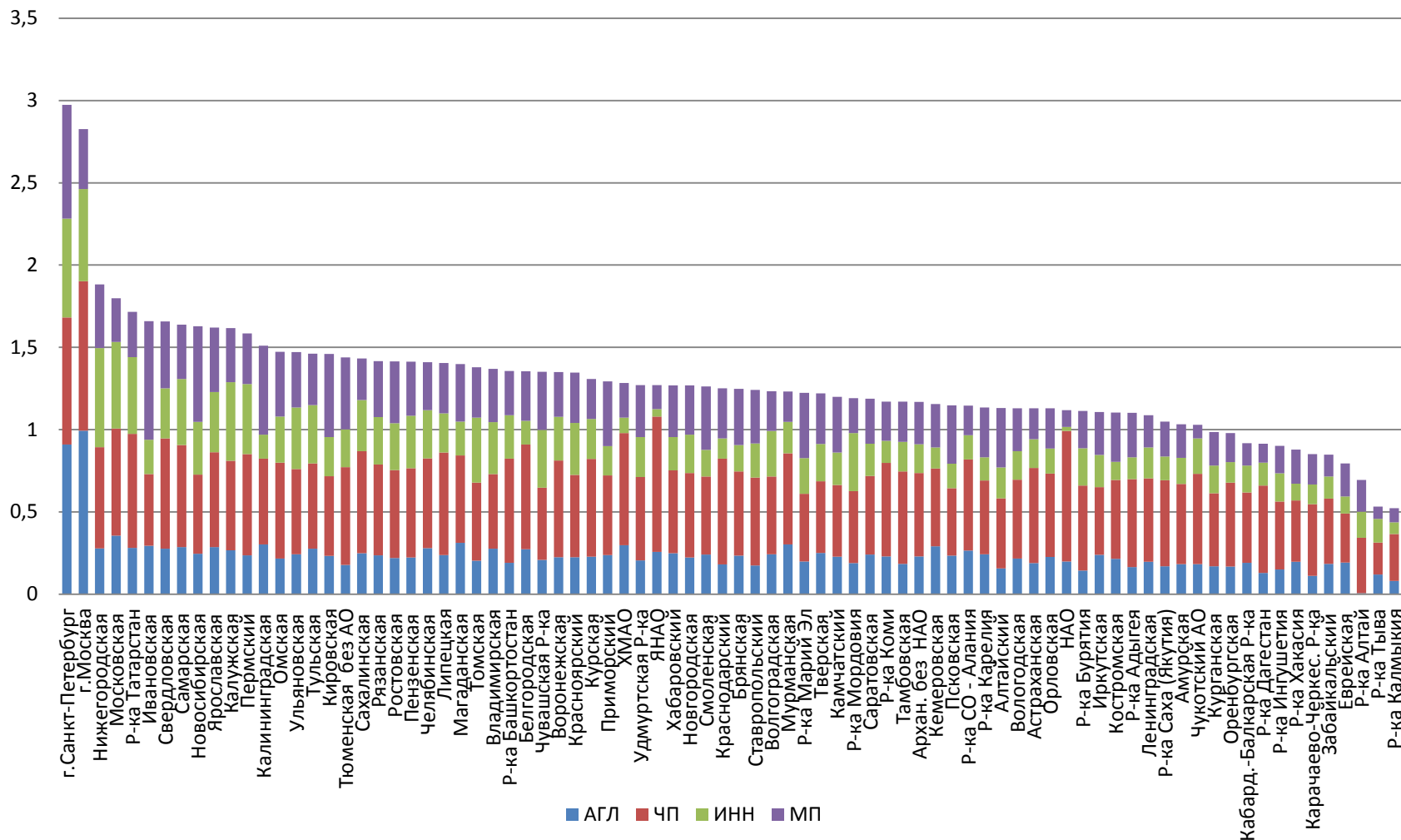
Вклад национального и региональных факторов в показатели прироста продукции промышленности в 2014 г. по сравнению с 2005 г.



Показатели оценки «нересурсных» факторов роста в регионах

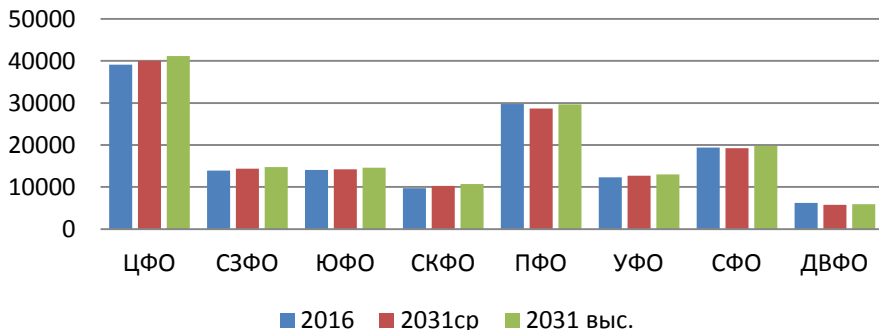
Агломерационный потенциал	Человеческий потенциал	Инновационный потенциал	Малое предпринимательство
<p>плотность населения</p> <p>доля городского населения в общей его численности</p> <p>плотность автомобильных дорог с твердым покрытием.</p>	<p>ожидаемая продолжительность жизни</p> <p>доля работников с высшим и средним профессиональным образованием в общей численности населения</p> <p>среднедушевые доходы населения, скорректированные с учетом ФНТУ</p> <p>коэффициент фондов</p> <p>доля населения с доходами ниже прожиточного минимума</p>	<p>доля занятых исследованиями и разработками в численности занятых в регионе</p> <p>число полученных патентов на 10000 человек населения</p> <p>доля затрат на исследования и разработки в ВРП</p> <p>инновационная активность организаций</p> <p>затраты на технологические инновации</p> <p>доля инновационных товаров и услуг в общем объеме отгруженных товаров и выполненных услуг</p> <p>доля продукции высокотехнологичных и наукоемких отраслей в ВРП</p>	<p>число малых предприятий на 10000 человек населения</p> <p>отношение оборота малых предприятий к ВРП</p>

Суммарная оценка регионального потенциала «не ресурсного роста»

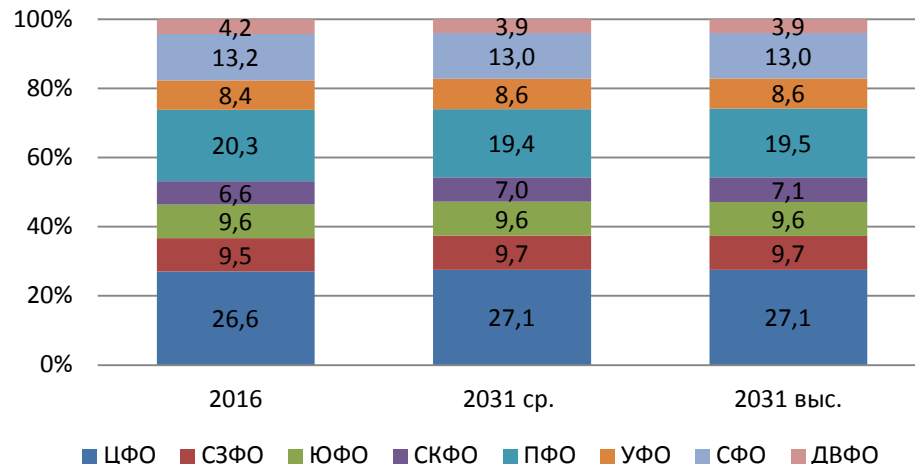


Пространственный разрез демографического прогноза

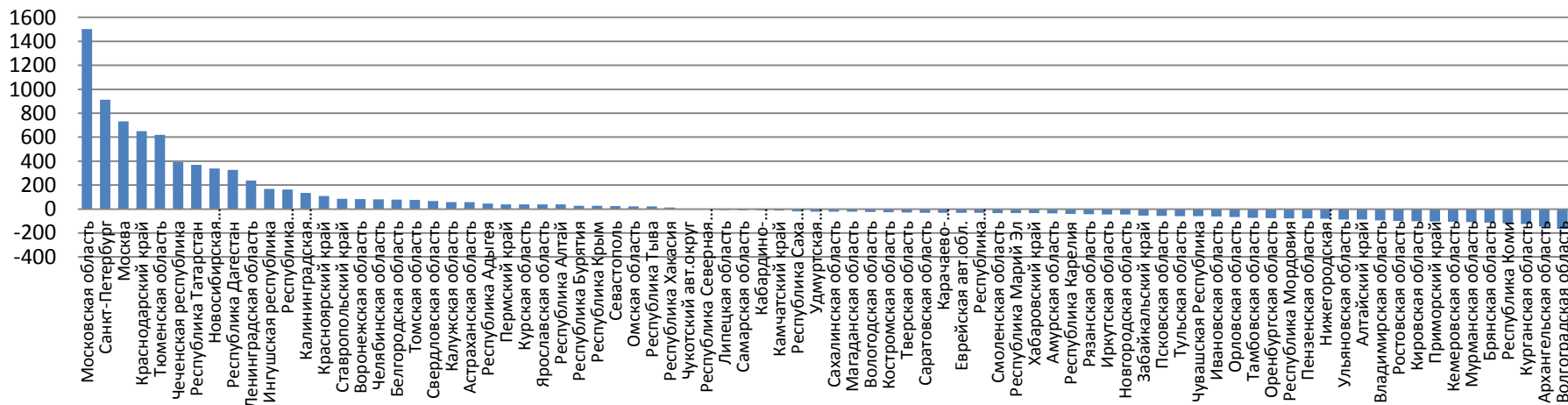
Долгосрочный прогноз численности населения РФ (тыс. человек)



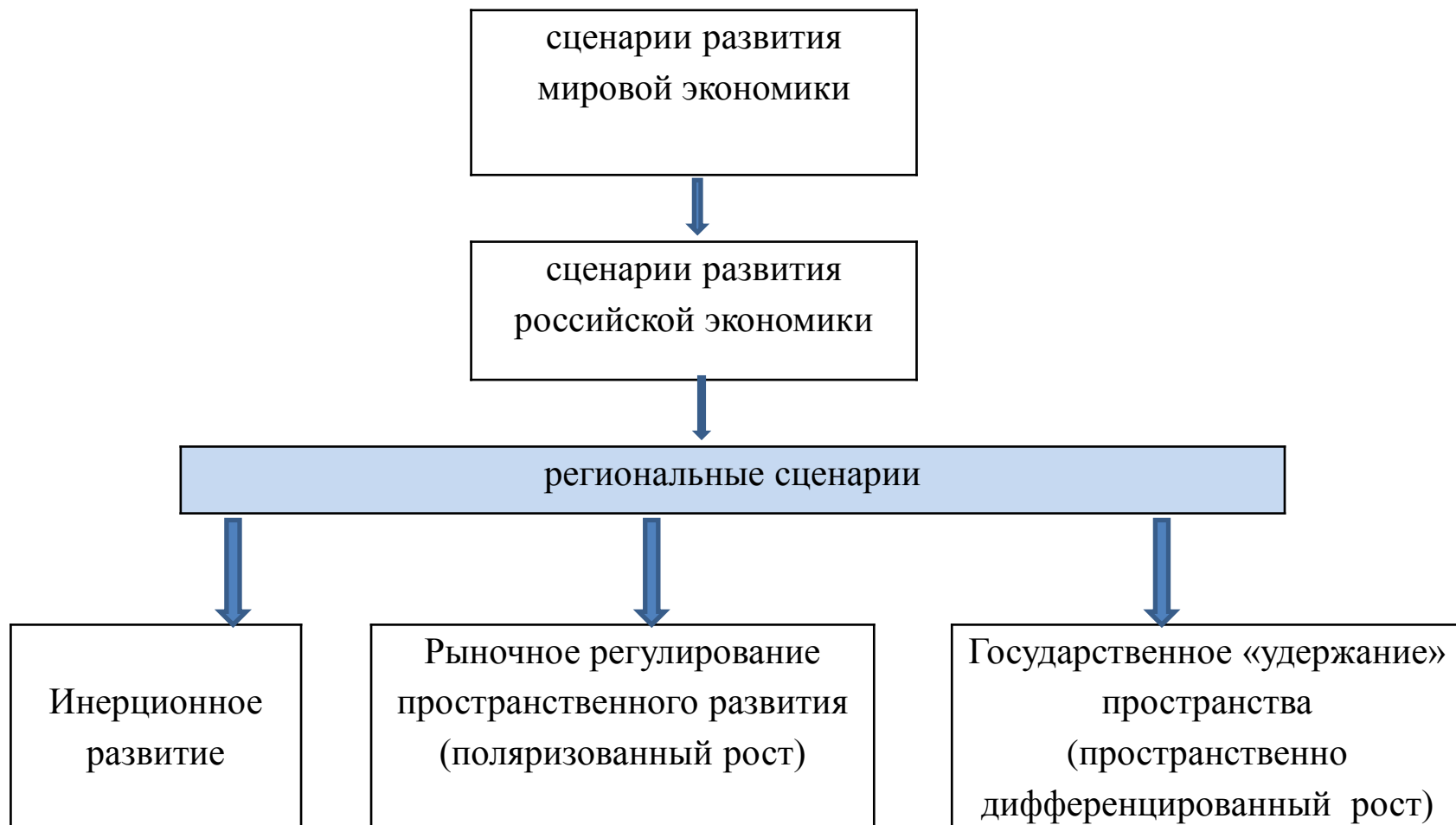
Территориальная структура населения, %



Прирост численности населения в 2031 г. по сравнению с 2016 г. в высоком варианте прогноза (тыс. человек)



Сценарии регионального развития



БЛАГОДАРЮ ЗА ВНИМАНИЕ!